



EURO/JAPANESE YEN

GRAFICO PRECEDENTE

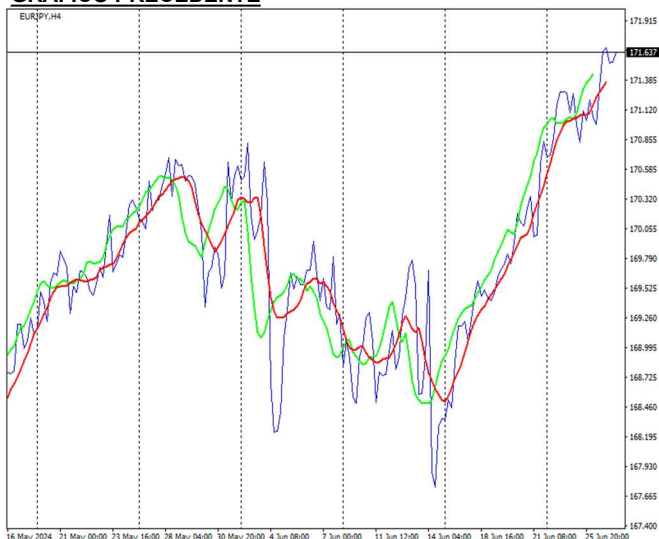
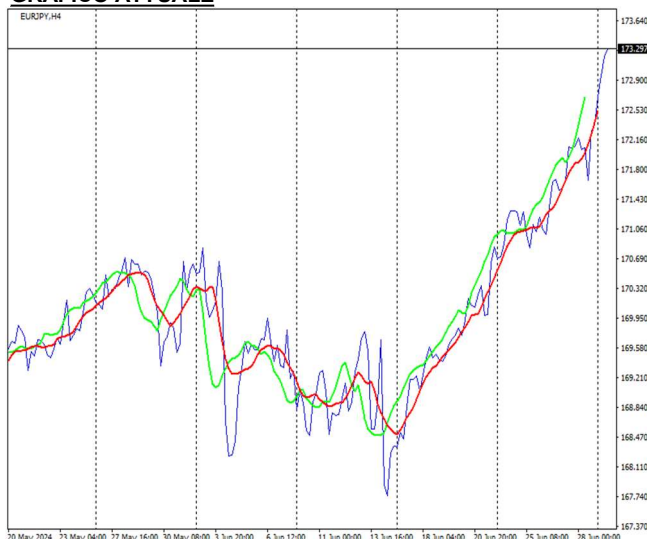


GRAFICO ATTUALE



VALUTAZIONI ANALISI: CROSS CON TENDENZA DI MEDIO ▼ CON TENDENZA DI LUNGO ▲

- IMPORT: VALUTARE DI MANTENERE LE TRANCHE DI ACQUISTO YEN EVENTUALMENTE IMPOSTATE. NEL CASO IN CUI SIANO STATE PROTETTE LE POSIZIONI A QUOTA 163.00, MANTENERLE. AI VALORI ATTUALI, VALUTARE DI IMPOSTARE ACQUISTI DI YEN.
- EXPORT: MANTENERE LE COPERTURE SU CREDITI, EVENTUALMENTE IMPOSTATE CON LA VIOLAZIONE DELLA RESISTENZA DI BREVE E CON LA SALITA DEL CROSS A 164.20. VALUTARE UN PARZIALE ALLEGGERIMENTO DELLE VENDITE, CHIUDENDOLE AI VALORI ATTUALI, PER REIMPOSTARLE SUL POTENZIALE RIBASSO.

OBIETTIVO DI BREVE ▼

170.00/171.00
RESISTENZA DI BREVE
174.60/174.90
SUPPORTO DI BREVE
170.40/170.58

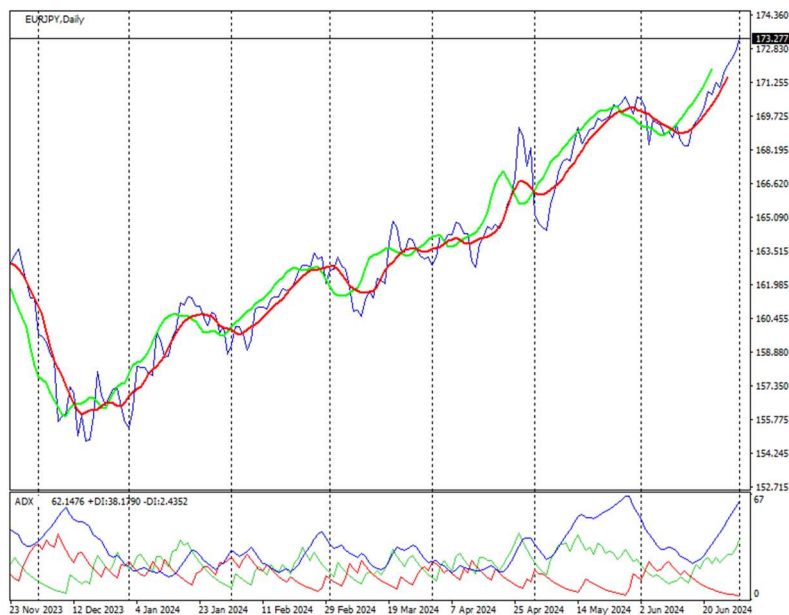
OBIETTIVO DI MEDIO ▼

164.00/165.00
RESISTENZA DI MEDIO
179.50/180.50
SUPPORTO DI MEDIO
163.51/163.67

OBIETTIVO DI LUNGO ▲

183.00/185.00
RESISTENZA DI LUNGO
186.45/186.65
SUPPORTO DI LUNGO
154.50/154.61

N° DI OBIETTIVI RAGGIUNTI DAL 1° GENNAIO 2024 (6)

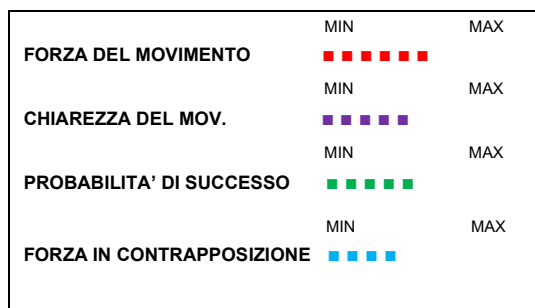


IL CROSS HA RAGGIUNTO L'AREA 172.00/173.00. ORA VALUTEREMO LA CAPACITA' DEI VALORI DI INIZIARE LA FASE DI RIBASSO, VERSO 163.00/164.00 E 154.00, MASSIMO IN AREA 150.00/152.00 (MENO PROBABILE). LA TENDENZA DI LUNGO TERMINE, PER IL PROSSIMO ANNO, E' CONFERMATA AL RIALZO, VERSO E SOPRA QUOTA 180.00.



SVILUPPI: l'euro/yen raggiunge e supera l'area 172.00/173.00.

grazie al rialzo dell'euro/dollaro e "all'inerzia" del dollaro/yen, l'euro/yen è riuscito a raggiungere l'area 172.00/173.00, fino a superarla con un massimo a 173.47. **In questo momento il rapporto di cambio si trova a quota 173.29.** L'euro/yen si trova sul punto cruciale; se sarà esatta la nostra indicazione, vedremo lo sviluppo una fase di consolidamento, quantomeno un forte rallentamento della salita, seguita dallo sviluppo del movimento discendente, ossia una fase di ribasso correttiva (momentaneo rafforzamento dello yen), verso il target ideale in area 163.00/164.00 (possibile allungo verso 154.00 – meno probabile, quindi da valutare). In caso di conferma del ribasso, il movimento potrà occupare per alcuni mesi (almeno due, tre), alternando veloci e ampi ribassi, a rialzi altrettanto veloci e ampi. Di seguito alla fase discendente, ci si attende la "maturazione" di un nuovo trend al rialzo (yen nuovamente debole sulla valuta europea). Lo scenario di fondo (di lungo periodo – tra fine anno e il primo quadrimestre del 2025), permane per uno yen debole sulla moneta unica europea, al fine di raggiungere l'importante obiettivo fissato in area 182.00/185.00. I supporti importanti si ratificano a quota 163.51/163.67 e a quota 157.21/157.51 (livello interlocutorio). Per poter credere nello sviluppo di una discesa di notevoli dimensioni, sarà infatti determinante che le contrattazioni superino le barriere riportate poco sopra (il cross scenderebbe verso quota 154.00). Con la verifica dell'area 172.00/173.00, ci siamo girati al ribasso con target a 163.00/164.00 e 154.50/155.50 (questo da confermare). Consigliamo uno stretto contatto con lo Studio.



CORDIALI SALUTI – STUDIO CIESSE

SETTIMANA DA LUNEDI' 01 LUGLIO A VENERDI' 05 LUGLIO

Giorno	Ora	Area	PRINCIPALI EVENTI E DATI MACROECONOMICI	Periodo	Atteso	Precedente
Lunedì	10.00	EUR	Indice PMI servizi	Giugno	58,0	58,0
	10.30	GB	Indice PMI servizi	Giugno	61,7	61,7
	16.00	USA	Indice ISM manifatturiero	Giugno	56,7	57,8
Martedì	16.00	USA	Spese per costruzioni	Luglio	0,4%	0,3%
	1.30	GIA	Consumi delle famiglie a/a	Giugno	11,2%	13,0%
	10.30	GB	Indice PMI costruzioni	Giugno	64,3	64,2
Mercoledì	-	USA	Bank Holiday – Independence Day	-	-	-
	11.00	EUR	Vendite al dettaglio m/m	Maggio	4,3%	3,1%
	14.15	USA	Nuovi occupati (stima ADP)	Giugno	140.000	152.000
	16.00	USA	Ordinativi all'industria m/m	Maggio	1,1%	1,1%
	16.30	USA	Scorte petrolifere	settimanale	-	-
	20.00	USA	FOMC: pubblicazione verbali ultima riunione	-	-	-
Giovedì	7.00	GIA	Indice Fiducia delle famiglie	Giugno	41,9	38,1
	7.45	CH	Tasso di disoccupazione	Giugno	3,0%	3,0%
	13.30	EUR	ECB Monetary Policy Meeting Accounts	-	-	-
Venerdì	-	USA	Bank Holiday – Independence Day	-	-	-
	1.50	GIA	Indice PPI a/a	Giugno	0,5%	0,5%
	6.30	GIA	Produzione industriale m/m (finale)	Maggio	-0,3%	-0,3%
	8.00	GB	PIL (2ª stima) t/t	II° trimestre	1,9%	2,3%
	8.00	GB	Bilancia commerciale	Maggio	-10,8 mln/£	-11,0 mln/£
	8.00	GB	Produzione industriale m/m	Maggio	1,8%	-1,3%
	8.00	GB	Produzione manifatturiera m/m	Maggio	1,2%	-0,3%
	14.30	USA	Bilancia commerciale	Maggio	-56,2 mld/\$	-54,1 mld/\$
14.30	USA	Nuovi lavoratori dipendenti	Giugno	220.000	253.000	
14.30	USA	Tasso di disoccupazione	Giugno	3,9%	4,0%	

I dati sopra riportati provengono da fonti pubbliche.