



EURO/JAPANESE YEN

GRAFICO PRECEDENTE

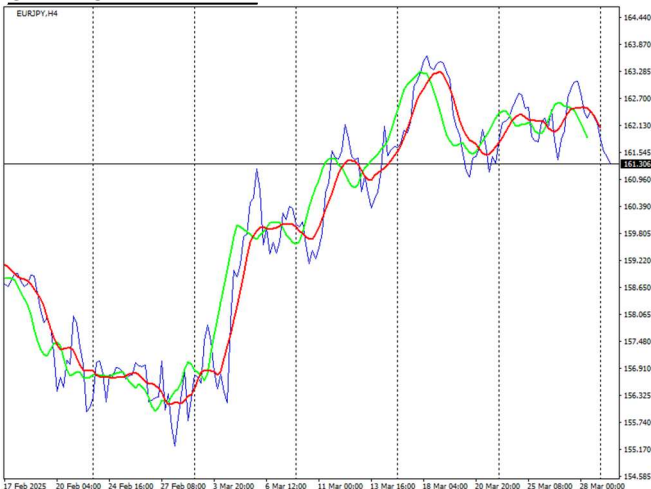
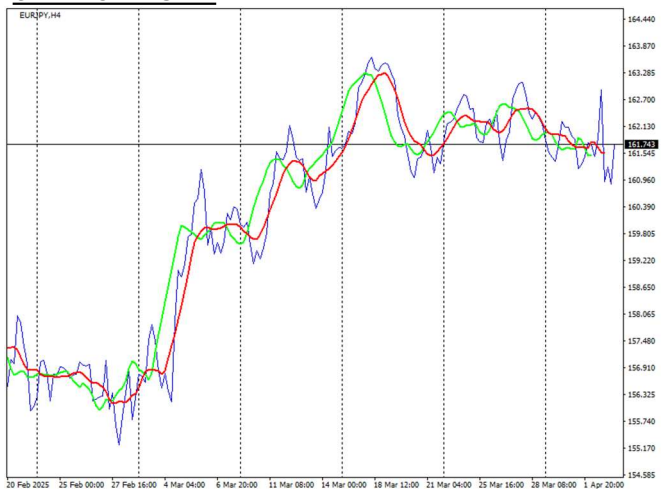


GRAFICO ATTUALE



VALUTAZIONI ANALISI: CROSS CON TENDENZA DI MEDIO ▲ CON TENDENZA DI LUNGO ▲

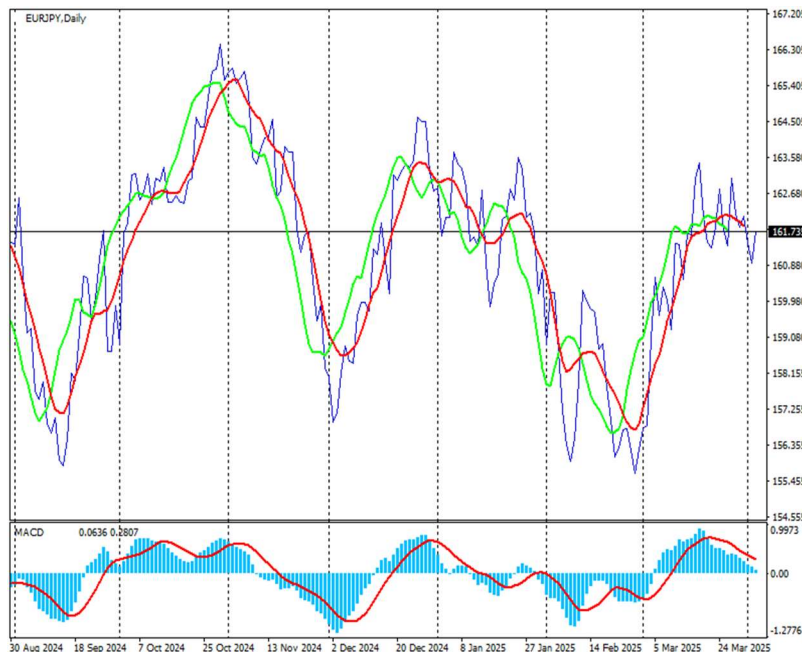
- IMPORT: COPRIRE PER NECESSITA' DI APRILE, SOLO CON RIBASSO DEI VALORI A 160.00. ATTENDERE PER COPRIRE POSIZIONI DI LUNGO PERIODO.
- EXPORT: MANTENERE LE COPERTURE SU CREDITI, ANCHE QUELLE IMPOSTATE CON SALITA SOPRA QUOTA 163.00. VALUTARE INCREMENTO AI VALORI ATTUALI, PER NECESSITA' FINO A MAGGIO.

OBIETTIVO DI BREVE ▲
164.50/165.00
RESISTENZA DI BREVE
164.55/164.69
SUPPORTO DI BREVE
156.51/156.69

OBIETTIVO DI MEDIO ▲
174.00/175.00
RESISTENZA DI MEDIO
168.71/168.91
SUPPORTO DI MEDIO
149.55/149.95

OBIETTIVO DI LUNGO ▼
164.00/165.00
RESISTENZA. DI LUNGO
175.75/175.95
SUPPORTO DI LUNGO
147.51/147.59

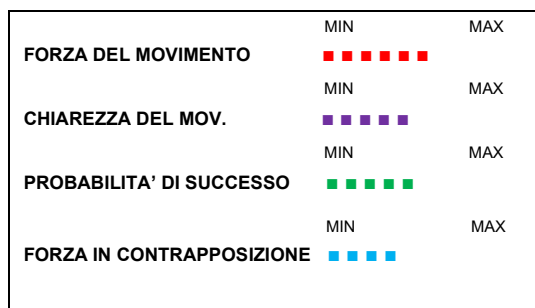
N° DI OBIETTIVI RAGGIUNTI DAL 1° GENNAIO 2025 (1)



CI ATTENDIAMO CHE L'EURO/YEN RIPRENDA LA FASE DI SALITA, VOLTA A RAGGIUNGERE L'AREA 167.00/168.00. DA TALE AREA, VALUTEREMO LA CAPACITA' DEL CROSS DI CORREGGERE AL RIBASSO, PER POI RIPRENDERE LA SALITA, PER SUPERARE NEL LUNGO PERIODO QUOTA 174.00. ATTENZIONE AL SUPPORTO DI BREVISSIMO POICHE' UNA SUA VIOLAZIONE APRIREBBE AD UN RIBASSO VERSO 157.00.



SVILUPPI: euro/yen "in altalena" rispetto al precedente report, segnaliamo lo sviluppo di un veloce movimento al rialzo dei prezzi, ieri sera, su di un massimo a 164.17. Dal massimo, i valori sono ridiscesi altrettanto velocemente su di un minimo a 160.09, questa mattina. Dal minimo, il cross sta rimbalzando. **In questo momento il rapporto di cambio si trova a quota 161.62.** Gli ultimi elaborati ci portano a credere, che la veloce discesa svolta dall'euro/yen questa mattina, possa essere il tentativo finale al ribasso; solo se riprenderà a scendere questa sera, massimo domani e "riguadagnerà" quota 160.00, si concretizzerà una discesa in area 157.00/158.00. I prossimi due giorni borsa saranno decisivi in tal senso. Per il momento confermiamo l'impostazione al rialzo, al fine di raggiungere l'area 164.50/165.00. Il target successivo si conferma in area 167.00/168.00. Staremo a vedere fino a domani/lunedì. La discesa dei valori sotto quota 159.70/159.95 (nuovo supporto di brevissimo), ci farà girare al ribasso con target 157.00/158.00. Consigliamo uno stretto contatto con lo Studio, soprattutto nel corso dei prossimi due giorni borsa.



CORDIALI SALUTI – STUDIO CIESSE

SETTIMANA DA LUNEDI' 31 MARZO A VENERDI' 04 APRILE

Giorno	Ora	Area	PRINCIPALI EVENTI E DATI MACROECONOMICI	Periodo	Atteso	Precedente
Lunedì	10.30	GB	Indice PMI costruzioni	Marzo	55,0	53,3
	11.00	EUR	Indice PPI m/m	Febbraio	0,6%	0,4%
	16.00	USA	Indice ISM manifatturiero	Marzo	51,7	51,3
Martedì	16.00	USA	Spese per costruzioni	Febbraio	0,4%	0,4%
	1.30	GIA	Consumi delle famiglie a/a	Marzo	-5,0%	-6,1%
	11.00	EUR	Tasso di disoccupazione	Marzo	8,1%	8,1%
Mercoledì	16.00	USA	Ordinativi all'industria m/m	Febbraio	1,1%	1,1%
	10.00	EUR	Indice PMI servizi	Marzo	48,8	48,8
	10.30	GB	Indice PMI servizi	Marzo	56,8	56,8
	14.15	USA	Nuovi occupati (stima ADP)	Marzo	130.000	140.000
	14.30	USA	Bilancia commerciale	Febbraio	-70,2 mld/\$	-68,2 mld/\$
Giovedì	16.30	USA	Scorte petrolifere	settimanale	-	-
	3.00	GIA	Intervento di Kuroda (BOJ)	-	-	-
	7.00	GIA	Avvio di nuove costruzioni a/a	Marzo	19,8%	19,2%
	7.00	GIA	Indice Fiducia delle famiglie	Marzo	45,2	41,3
	14.30	USA	Richieste sussidi di disoccupazione	settimanale	220.000	219.000
Venerdì	8.00	GB	Bilancia commerciale	Febbraio	-13,2 mln/£	-14,3 mln/£
	8.00	GB	Produzione industriale m/m	Febbraio	-0,5%	0,2%
	8.00	GB	Produzione manifatturiera m/m	Febbraio	-0,6%	0,3%
	14.30	USA	Nuovi lavoratori dipendenti	Marzo	249.000	197.000
	14.30	USA	Tasso di disoccupazione	Marzo	4,2%	4,2%

I dati sopra riportati provengono da fonti pubbliche.